

Vægmonteret stik kontakt

Varenr. 101

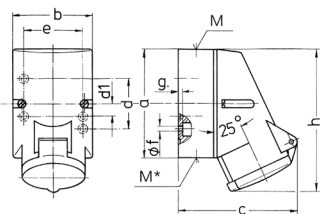


- skrueterminaler
- indvendig fastgørelse
- én kabelindgang foroven og én usynlige indgange (kan skæres ud) i bunden
- kabinetbund kan drejes 180° i 4-polet og 5-polet udgave

Tekniske data

| | |
|----------------------------|---------------|
| Ampere | 16 A |
| Poler | 3 p |
| Volt | 230 V |
| Klokposition | 6 h |
| Hertz | 50-60 Hz |
| Forbindelsesteknologi | Skruekontakt |
| Kontakt | standard |
| Beskyttelsestype | IP44 |
| Vægt | 188 g |
| Overensstemmelseserklæring | VDE, EAC, CQC |

Dimensioner



| Drawing | Amp. | 16 | | |
|------------|---|---------------------------|-----|-----|
| | | Poles | | |
| 1 MB 209 | | 3 | 4 | 5 |
| Dim. in mm | a | 87 | 100 | 100 |
| | b | 64 | 75 | 75 |
| | c | 99 | 110 | 113 |
| | d | 40 | - | - |
| | d1 | - | 11 | 11 |
| | e | 50 | 59 | 59 |
| | f | 4,5 | 5 | 5 |
| | g | 4 | 4 | 4 |
| | h | 115 | 125 | 128 |
| | M | 20 | 20 | 20 |
| | M* | M20 (blind) to be cut out | | |
| | Max. cable diam. (mm) | 15 | 15 | 15 |
| | Terminal for cond. cross section (mm ²) min.-max. | 1,5 | 1,5 | 1,5 |
| | | -4 | -4 | -4 |