

Panelmonteret stik kontakt med TwinCONTACT

Varenr. 1350

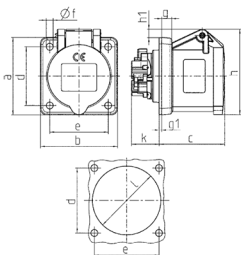


- skrueløse fjederterminaler
- egnet til ledningsgennemføring lige

Tekniske data

Ampere	16 A
Poler	3 p
Volt	230 V
Klokposition	6 h
Hertz	50-60 Hz
Forbindelsesteknologi	Skrueløs - TwinCONTACT
Kontakt	standard
Beskyttelsestype	IP44
Flange	62x62 mm
Fikseringshul	47x47 mm
Vægt	100 g
Overensstemmelseserklæring	VDE, EAC

Dimensioner



Drawing 1 MB 649	Amp. Poles	16		
		3	4	5
Dim. in mm	a	62	72	72
	b	62	65	65
	c	54	54	54
	d	47	52	52
	e	47	52	52
	f	5,5	5,5	5,5
	g	8	8	8
	g1	2	2	2
	h	68	77	85
	h1	7	7	11
	k	23	23	23
	l	50	52	57
Terminal for cond. cross section (mm ²) min.-max.		1,5	1,5	1,5
		-4	-4	-4