

Panelmonteret stik kontakt

Varenr. 145

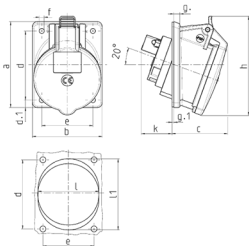


- skrueterminaler
- 20° hældning

Tekniske data

Ampere	16 A
Poler	5 p
Volt	400 V
Klokposition	6 h
Hertz	50-60 Hz
Forbindelsesteknologi	Skruekontakt
Kontakt	standard
Beskyttelsestype	IP44
Flange	87x71 mm
Fikseringshul	70x52 mm
Inklination	20 °
Vægt	180 g
Overensstemmelseserklæring	VDE

Dimensioner



Drawing 1 MB 147	Amp. Poles	16	
		4	5
Dim. in mm	a	87	87
	b	71	71
	c	59	57
	d	70	70
	d1	7,5	7,5
	e	52	52
	f	5,1	5,1
	g	6	6
	g-1	2	2
	h	93	95
	k	35	33
	l	61	62
	l1		72
Terminal for cond. cross section (mm ²) min.-max.		1,5	1,5
		-4	-4