

## Vægmonteret stik kontakt med TwinCONTACT

Varenr. 1720

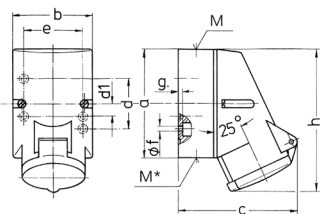


- skrueløse fjederterminaler
- egnet til ledningsgennemføring
- indvendig fastgørelse

### Tekniske data

Ampere	16 A
Poler	3 p
Volt	230 V
Klokposition	6 h
Hertz	50-60 Hz
Forbindelsesteknologi	Skrueløs - TwinCONTACT
Kontakt	standard
Beskyttelsestype	IP44
Vægt	117 g
Overensstemmelseserklæring	VDE, EAC, CQC

### Dimensioner



Drawing 1 MB 209	Amp. Poles	16		
		3	4	5
Dim. in mm	a	87	100	100
	b	64	75	75
	c	99	110	113
	d	40	-	-
	d1	-	11	11
	e	50	59	59
	f	4,5	5	5
	g	4	4	4
	h	115	125	128
	M	20	20	20
	M*	M20 (blind) to be cut out		
	Max. cable diam. (mm)	15	15	15
	Terminal for cond. cross section (mm <sup>2</sup> ) min.-max.	1,5	1,5	1,5
		-4	-4	-4