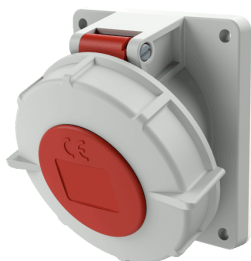


Panelmonteret stik kontakt med TwinCONTACT

Varenr. 1805

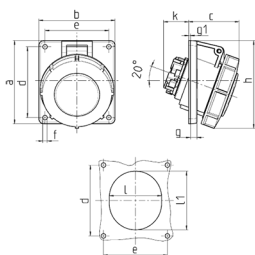


- skrueløse fjederterminaler
- egnet til ledningsgennemføring
- 20° hældning
- stikforbindelser kan udstyres med en hjælpekontakt

Tekniske data

| | |
|----------------------------|------------------------|
| Ampere | 32 A |
| Poler | 4 p |
| Volt | 400 V |
| Klokposition | 6 h |
| Hertz | 50-60 Hz |
| Forbindelsesteknologi | Skrueløs - TwinCONTACT |
| Kontakt | standard |
| Beskyttelsestype | IP67 |
| Flange | 100x92 mm |
| Fikseringshul | 85x77 mm |
| Inklination | 20 ° |
| Vægt | 290 g |
| Overensstemmelseserklæring | EAC, CQC |

Dimensioner



| Drawing 1 MB 466 | Amp. Poles | 16 | | | 32 | | |
|---------------------|---|------|-----|-----|-----|-----|-----|
| | | 3 | 4 | 5 | 3 | 4 | 5 |
| Dim. in mm | a | 73.5 | 100 | 100 | 100 | 100 | 100 |
| | b | 64 | 92 | 92 | 92 | 92 | 92 |
| | c | 52 | 60 | 62 | 66 | 66 | 66 |
| | d | 60 | 85 | 85 | 85 | 85 | 85 |
| | e | 52 | 77 | 77 | 77 | 77 | 77 |
| | f | 5.5 | 5.5 | 5.5 | 5.5 | 5.5 | 5.5 |
| | g- | 7 | 8 | 8 | 8 | 8 | 8 |
| | g-1 | 2 | 2 | 2 | 2 | 2 | 2 |
| | h | 84 | 100 | 106 | 109 | 109 | 113 |
| | k | 31 | 31 | 31 | 44 | 44 | 54 |
| | l | 52 | 55 | 65 | 70 | 70 | 73 |
| | l1 | 60 | 63 | 72 | 82 | 82 | 85 |
| | Terminal for cond. cross section (mm ²) min.-max. | 1.5 | 1.5 | 1.5 | 2.5 | 2.5 | 2.5 |
| | | -4 | -4 | -4 | -6 | -6 | -6 |