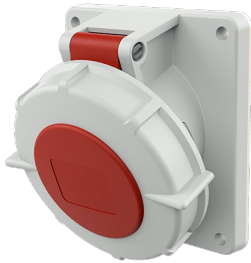


Panelmonteret stik

Varenr. 2459

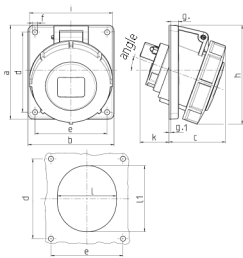


- skrueterminaler
- kontaktbærer med høj varmebestandighed
- forniklede kontakter
- 20° hældning

Tekniske data

Ampere	16 A
Poler	7 p
Volt	400 V
Klokposition	6 h
Hertz	50-60 Hz
Forbindelsesteknologi	Skruekontakt
Kontakt	kontaktbærer med høj varmebestandighed, forniklede kontakter
Beskyttelsestype	IP67
Flange	100x92 mm
Fikseringshul	85x77 mm
Inklination	20 °
Vægt	256 g
Overensstemmelseserklæring	EAC, CQC

Dimensioner



Drawing	Amp.	16	32
1 MB 251	Poles	7	7
Dim. in mm	a	100	100
	b	92	92
	c	62	66
	d	85	85
	e	77	77
	f	5,5	5,5
	g	8	8
	g.1	2	2
	h	105	113
	i	96	110
	k	39	54
	l	65	72
	ll	72	85
	α	20°	20°
Terminal for cond. cross section (mm²) min.-max.		1,5 —4	2,5 —10