

Cepex Panelmonteret stik kontakt, ren hvid

Varenr. 4262

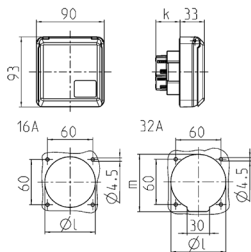


- skrueterminaler
- også egnet til installation i kabelrør og -kolonner
- opfylder DIN 18032-standarderne for returbold

Tekniske data

Ampere	16 A
Poler	5 p
Volt	400 V
Klokposition	6 h
Hertz	50-60 Hz
Beskyttelsestype	IP44
Lukker	false
Vægt	189 g
Overensstemmelseserklæring	VDE, EAC

Dimensioner



Drawing 1 MB 315	Amp. Poles	16			32		
		3	4	5	3	4	5
Dim. in mm	k	32	32	32	48	48	48
	l	50	60	67	65	65	73
	m	-	-	-	70	70	76
Terminal for cond. cross section (mm ²) min.-max.		1.5	1.5	1.5	2.5	2.5	2.5
		-4	-4	-4	-6	-6	-6