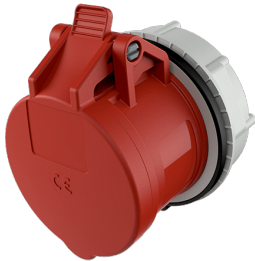


## RAPIDO® Panelmonteret stik kontakt med TwinCONTACT

Varenr. 907

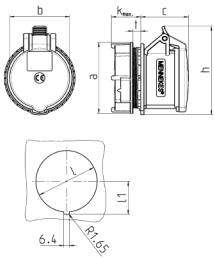


- skrueløse fjederterminaler
- egnet til ledningsgennemføring
- til vægåbninger på 70 mm diameter
- central fastgørelse

### Tekniske data

Ampere	16 A
Poler	5 p
Volt	400 V
Klokposition	6 h
Hertz	50-60 Hz
Forbindelsesteknologi	Skrueløs - TwinCONTACT
Kontakt	standard
Beskyttelsestype	IP44
Vægt	187 g
Overensstemmelseserklæring	VDE, EAC, CQC

### Dimensioner



Drawing 1 MB 468	Amp. Poles	16		32		
		4	5	3	4	5
Dim. in mm	a	81	81	81	81	81
	b	66	69	71	71	80
	c	58	55	66	66	64
	k	max. 33 max. 33		max. 33 max. 33 max. 33		
	h	100	102	101	101	108
	l	70	70	70	70	70
	l1	37.75	37.75	37.75	37.75	37.75
	t	2.9	2.9	2.9	2.9	2.9
Terminal for cond. cross section (mm <sup>2</sup> ) min.-max.		1.5	1.5	2.5	2.5	2.5
		-4	-4	-6	-6	-6