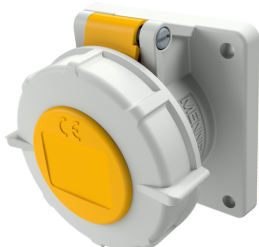


Panelmonteret stikkontakt med TwinCONTACT

Varenr. 1707

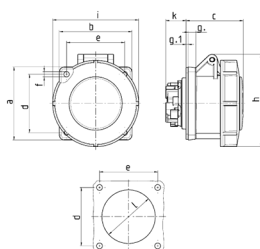


- skrueløs, fjederterminal
- egnet til ledningsgennemføring
- lige

Tekniske data

Ampere	16 A
Poler	3 p
Volt	110 V
Klokposition	4 h
Hertz	50-60 Hz
Forbindelsesteknologi	Skrueløs - TwinCONTACT
Kontakt	standard
Beskyttelsestype	IP67
Flange	75x75 mm
Fikseringshul	60x60 mm
Vægt	130 g
Overensstemmelseserklæring	VDE

Dimensioner



Drawing 1 MB 467	Amp. Poles	16			32		
		3	4	5	3	4	5
Dim. in mm	a	75	75	75	85	85	85
	b	75	75	75	75	75	75
	c	60	61	61	69	69	72
	d	60	60	60	60	60	60
	e	60	60	60	60	60	60
	f	5,5	5,5	5,5	5,5	5,5	5,5
	g	8	8	8	8	8	8
	g-1	2	2	2	2	2	2
	h	83	88	95	99	99	105
	i	78	85	96	103	103	110
	k	21	21	21	28	28	38
	l	43	52	54	60	60	65
Terminal for cond. cross section (mm ²) min.-max.		1,5	1,5	1,5	2,5	2,5	2,5
		-4	-4	-4	-6	-6	-6